

FUJIKURA splicer 90S+

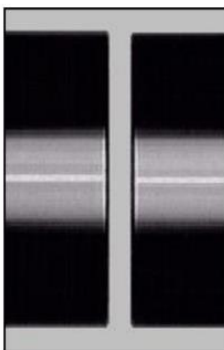
najnapredniji *core alignment* splicer na svjetskom tržištu

Koristite li "pravi" core aligning splicer ?

Što je potrebno za "stvarno" poravnanje jezgre ?



Core aligning splicer mora imati najmanje 6 motora !



Neophodno za "pravo" core poravnanje je:

- ✓ **VIDLJIVA SLIKA JEZGRE**
Lako je napraviti kopiju
- ✓ **PRECIZAN MEHANIZAM**
Teško je kopirati japansku tehnologiju
- ✓ **ALGORITAM ZA OBRADU SLIKE**
Nemoguće kopirati
To je Fujikurino neobjavljeno intelektualno vlasništvo.



*FUJIKURA posjeduje sve potrebno !
FUJIKURA je ekspert za vlakna obzirom da ih i proizvodi !*

Fujikura 90S+

www.telecron.hr